

日本橋川清掃活動（第34回） レポート

第34回、日本橋川清掃活動が実施されました。

年度末の寒い中にもかかわらず約30人の方にご参加いただきました。今回はOSYCのメンバーがSUP（スタンドアップパドルボード）で参加し、機動力を活かして船が近寄れない護岸沿いにあるゴミを回収しました。

ゴミは相変わらず人為的に投げ捨てられたものが殆どですが、今回は、「空き缶の回収箱」と「突っ張り棒」などの大きなゴミを回収しました。

生物では、カモメ類、カモ類などの野鳥を多数見ることが出来ました。

日時 2015年3月6日(金) 10:00~12:00

【主催】

- 名橋「日本橋」保存会
- 日本橋地域ルネッサンス 100年計画委員会
- 常盤橋フォーラム

【参加者】

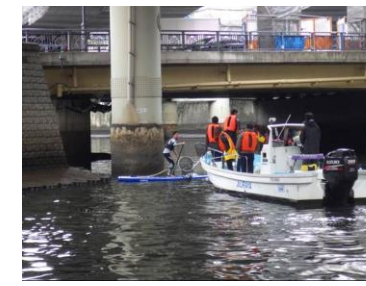
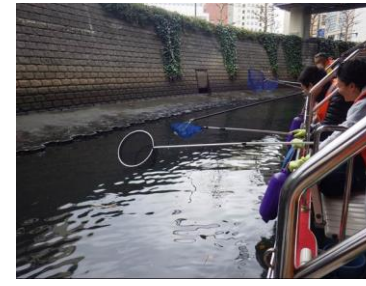
- 鹿島建設
 - 月刊日本橋
 - 清水建設
 - 千足屋総本店
 - 中央区 商工観光課
 - 日本橋プラザ
 - 野村不動産
 - 日の丸自動車
 - 三井共同建設コンサルタント
 - 三井不動産
 - 三越伊勢丹
 - 三菱地所
 - みらい建設工業
 - 渡東
 - OSYC（俺たちの湘南ヨットクラブ）
- 【協力】
- 舟宿「三浦屋」（作業船提供）
 - 東京都建設局第一建設事務所
（河川清掃船によるゴミの回収作業）

約30名の皆様
にご参加いただきました。

【2015年の予定】

- 3月6日(金) ~~3月6日(金)~~
- 5月29日(金)
- 7月17日(金) ※常盤小学校と調整中
- 9月11日(金)
- 4月17日(金)
(10時~12時)
- 11月27日(金)

次回もご参加、
よろしくお願
いいたします。



【水質調査】 ※水質調査結果は簡易試験（パックテスト）によるものであり、厳密な数値を示すものではありません。

気象条件等

当日の天候	曇り、気温 7.5℃、降水量 0mm
直近の降雨	3月3日0時から4日6時にかけて合計 19mm
潮位・流向	184cm → 165cm、下げ潮時

水質調査結果

地点/項目	単位	目標	① 三崎橋	② 日本橋	③ 豊海橋
透明度	cm	200以上	160	150	140
COD	mg/L	5未満	6	2	2
臭気	-	1以下	1	1	1
リン酸態リン	mg/L	0.05未満	0.2	0.2	0.02
硝酸態窒素	mg/L	2未満	10	10	5
亜硝酸態窒素	mg/L	0.02未満	0.05	0.2	0.2
アンモニウム態窒素	mg/L	0.2未満	0.3	0.5	0.5



CODの目安

mg/L	0	0~5	5~10	10~20	20以上
評価	非常にきれい	きれい	少し汚れが入っている	かなり汚れがはいつている	汚れが進んでいる

臭気目安

-	0	1	2	3	4	5
評価	無臭	やっと感知できる	弱い臭い	楽に感知できる	強い臭い	強烈な臭い

- 透明度は、上流の三崎橋、中流の日本橋、下流の豊海橋の順で悪化していた。
- 3日間の降雨のため、この時期にしては水が濁っていた。
- 臭気はあまり感じられなかった。

用語解説

【COD】 水中にある物質が酸化剤で酸化や分解される時に消費する酸素量。値が高いということは水の中に反応しやすい物質が多い。
 【リン酸態リン】（評価の目安 きれい：0.05mg/L 未満、0.05~0.2mg/L：少し多い）
 樹木や水草、食べ物のかす、肥料等のリンの一つの形態。生活排水、肥料、窒素とともに富栄養化の要因となる物質。
 【硝酸態窒素】（評価の目安 少ない：1mg/L、通常 1~2mg/L 前後）
 アンモニア、亜硝酸が酸化されることによって生成される有機性窒素体の最終生成物が硝酸です。水道法では亜硝酸態窒素と硝酸態窒素との合計量が 10mg/L 以下に規制されています。
 【亜硝酸態窒素】（評価の目安 きれい：0mg/L、通常：0.02mg/L 以下）
 亜硝酸値が高い川の水は、近くに汚染源があることを推定させます。亜硝酸は酸素をとる力がたいへん強いので魚の体にも大きな影響を与えます。
 【アンモニウム態窒素】（評価の目安 きれい：0.2mg/L 未満、少し多い 0.5mg/L 以上）
 タンパク質の有機物の分解によってできる。生活排水の汚れを示す1つの目安。アンモニウム値が高いということは、生活排水、工場排水、田畑からの肥料分が流入していることが考えられます。

＜ゴミの種類＞（※数値はごみの種類の傾向を示す）

- | | | | |
|----------------------|----|--------|----|
| ・ビニール袋類 | 多数 | ・木の枝 | 多数 |
| ・ペットボトル | 3 | ・空き缶 | 8 |
| ・プラ容器 | 4 | ・紙パック | 1 |
| ・その他紙類 | 9 | ・傘の骨 | 1 |
| ・カップめん容器 | 5 | | |
| ・カン回収箱 | 1 | } 粗大ごみ | |
| ・突っ張り棒 | 1 | | |
| ・人為的に捨てられたものが殆どであった。 | | | |

＜確認された生物＞

- カモメ類、カモ類が多数確認された。

